

ZEV MIT UNS

Zusammenschluss zum Eigenverbrauch

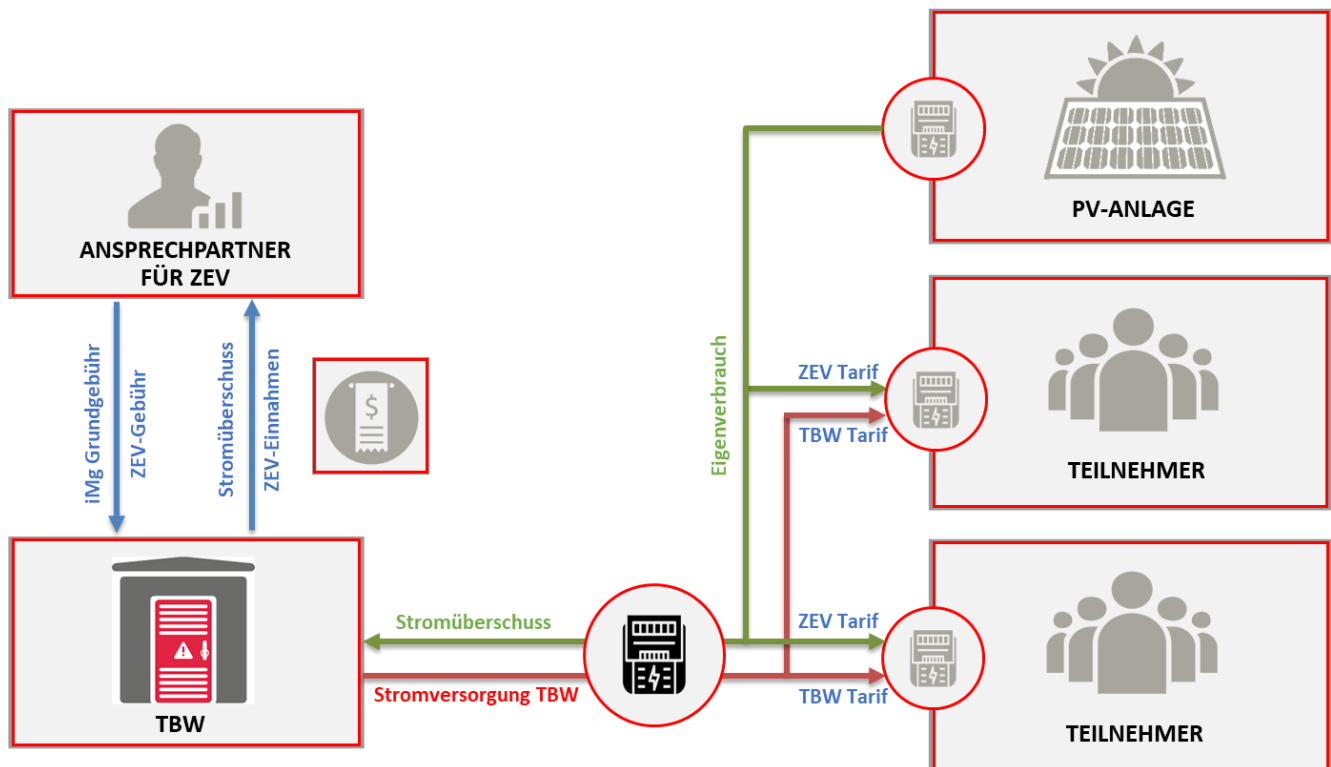
Der Zusammenschluss zum Eigenverbrauch (ZEV) ist ein Erfolgsmodell wenn es um die lokale Stromproduktion und den lokalen Stromverbrauch geht. Mit dem ZEV wird der Strom dort verbraucht, wo er produziert wird.

Die Technischen Betriebe Würenlos (TBW) unterstützen die Massnahmen der Energiestrategie 2050 aktiv. Die Möglichkeit des lokalen Zusammenschluss zum Eigenverbrauch (ZEV) bringt die lokale Stromproduktion und die lokalen Endkunden zusammen. Die TBW übernimmt dabei die ganze Inbetriebnahme, Administration und Kundenbetreuung der ZEV.

ZEV MIT UNS gibt's nur in Würenlos

- TBW übernimmt alle Messungen und erstellt die notwendigen Abrechnungen
- Die Stromkunden erhalten weiterhin ihre gewohnte Stromrechnung von den TBW.
- Die Stromkunden und der ZEV-Betreiber haben für alle Fragen eine Ansprechperson – die TBW.

Schematische Darstellung der Energieflüsse, Messinstallationen und Abrechnungen



Wird die Energie auf dem freien Markt bezogen so ist das ZEV-Modell über die TBW nicht anwendbar.

Rechnungsstellung

Dem ZEV-Teilnehmenden werden folgende Positionen direkt von der TBW in Rechnung gestellt:

- Verrechnung des Eigenverbrauchs nach ZEV-Tarif
- Verrechnung der bezogenen Energie aus dem Netz nach TBW-Tarifen
- Grundkosten pro Zähler und Messpunkt

Dem ZEV-Ansprechpartner werden folgende Positionen verrechnet oder vergütet:

- Rückvergütung der eingekommenen ZEV-Tarif-Gelder der Teilnehmenden
- Stromüberschuss in das Netz nach TBW-Tarifen
- Grundgebühr für den Stromzähler der Summenmessung

Einmalige Kosten für die Inbetriebnahme des ZEV-Modells bis Max 10 Messpunkte

Konfiguration Auslesung, ZEV-Berechnung, Registerexport, erstmaliges Einrichten	CHF	1'000
Inbetriebnahme DC	CHF	600

Jährlich wiederkehrende Kosten bis Max. 10 Messpunkte

Kosten pro Messpunkt	CHF	84
Administrationsaufwand für die ZEV-Abrechnung	CHF	250

Preise exkl. MwSt.

Kundenportal / Monitoring

Durch das Kundenportal können die Teilnehmenden sowie der Ansprechpartner immer und überall auf die Verbrauchsdaten zugreifen. Anhand der 15 Minuten Lastgangdaten kann der Eigenverbrauch der Teilnehmenden gerecht definiert und virtuell berechnet werden. Um das Kunden-Monitoring zu gewährleisten, werden diese Daten täglich in das TBW-Kundenportal übertragen.

ZEV-Regelwerk

Für den Zusammenschluss zum Eigenverbrauch stellt die TBW dem ZEV-Ansprechpartner das nötige ZEV-Regelwerk (Zustimmung) zur Verfügung. Die oben beschriebenen Dienstleistungen sind integraler Bestandteil des ZEV-Regelwerks.

Für weitere Auskünfte zur Eigenverbrauchslösung „ZEV MIT UNS“ stehen wir Ihnen gerne zur Verfügung.