



tbw e

erneuerbar.
effizient.
einfach.

tbw net

100% Würenlos.

100% Würenlos.



tbw^e – sinnvolle Lösungen für lokal produzierten Strom aus Photovoltaik

Neben dem Eigenverbrauch gibt es verschiedene intelligente Modelle, wie lokal produzierter Strom von Photovoltaikanlagen auf Ein- und Mehrfamilienhäusern genutzt werden kann.

Mit den tbwnet haben Sie Ihren lokalen Experten an Ihrer Seite und setzen auf regionale Nähe, persönliche Betreuung und eine zukunftsfähige Energieversorgung. Wir fördern lokale Energieproduktion – von der Planung Ihrer individuellen Energieversorgung bis zur Abrechnung sind Sie bei den tbwnet komplett betreut.

Wir bieten Ihnen innovative Lösungen für die Solarstromerzeugung, E-Mobilität oder intelligente Abrechnungslösungen für Ihren Eigenverbrauch.

Entdecken Sie unsere innovativen e-Produkte und gestalten Sie Ihre persönliche Energiewende – mit uns an Ihrer Seite.

tbwnet – mehr als Strom, Wasser und Netz für Würenlos

Die Technischen Betriebe Würenlos (tbwnet) sind der lokale Netzbetreiber und Energiedienstleister für Würenlos.

Neben unserem Kernauftrag – der sicheren Strom-, Wasser- und Netzversorgung – bieten wir Ihnen innovative Energiedienstleistungen, die über unseren klassischen Versorgungsauftrag hinausgehen.



Unsere Produkte und Dienstleistungen rund um lokal erzeugten Strom aus PV und Wasserkraft

Seit 2018 gibt es den «Zusammenschluss zum Eigenverbrauch» (ZEV). Mit dem neuen Stromgesetz wurde der ZEV im Januar 2025 zudem mit Regelungen erweitert, die einen «virtuellen Zusammenschluss zum Eigenverbrauch» (vZEV) ermöglichen. Ab 2026 können darüber hinaus «lokale Elektrizitätsgemeinschaften» (LEG) gegründet werden. Diese Modelle steigern die Wirtschaftlichkeit von Stromproduktionsanlagen. In dieser Broschüre erfahren Sie alles über die Produkte und Dienstleistungen der tbwnet rund um lokal erzeugten Strom aus erneuerbaren Quellen.

e ZEV

Der Zusammenschluss zum Eigenverbrauch (ZEV) ist die clevere Möglichkeit, den selbst produzierten Solarstrom direkt dort zu nutzen, wo er entsteht – im eigenen Gebäude. Statt den Strom ungenutzt ins öffentliche Netz einzuspeisen, versorgt Ihre Photovoltaikanlage die Wohnungen und Gewerberäume in Ihrem Haus mit sauberer Energie.

Seite 6 >

e vZEV

Ein virtueller Zusammenschluss zum Eigenverbrauch (vZEV) ist die Weiterentwicklung des klassischen ZEV. Er ermöglicht es, Solarstrom aus einer zentralen Photovoltaikanlage über mehrere Gebäude hinweg zu nutzen – auch wenn diese nicht auf derselben Parzelle stehen.

Seite 8 >

e LEG

Die lokale Elektrizitätsgemeinschaft (LEG) ermöglicht ab 1.1.2026 den Verkauf von lokal produziertem Strom im Quartier oder über die ganze Gemeinde. Dabei entsteht ein lokaler Marktplatz, auf welchem Stromproduzent:innen und Endverbraucher:innen in diversen Konstellationen Strom handeln können.

Seite 10 >

e Mobility

Mit unserer E-Mobility-Abrechnung laden Sie Ihr Elektrofahrzeug bequem zu Hause – und behalten die Kosten jederzeit im Blick. Die tbwnet integrieren den Stromverbrauch Ihrer Ladestation direkt in die bestehende Stromrechnung Ihrer Wohnung.

Seite 12 >

e hkn

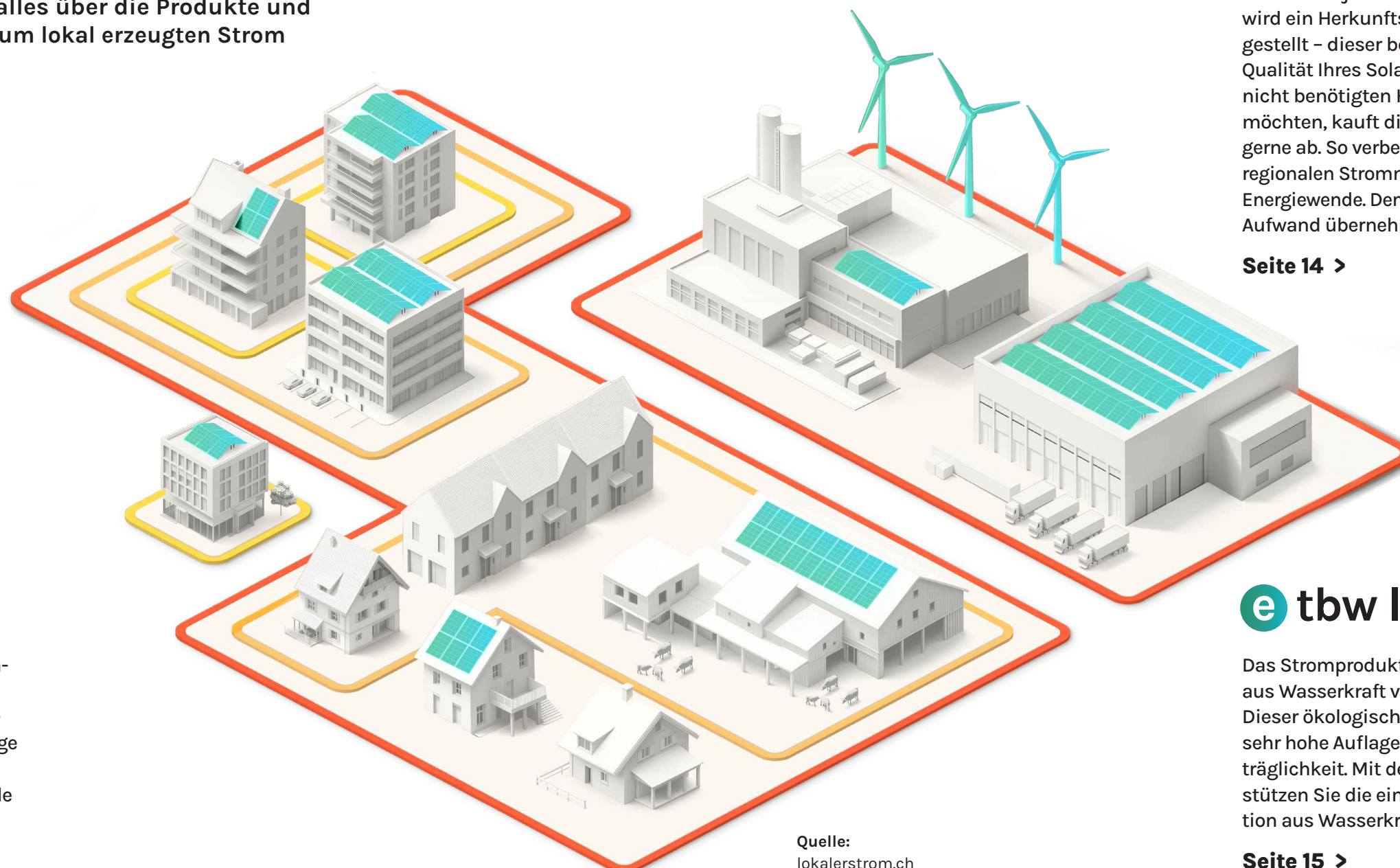
Einen Teil des von Ihrer Photovoltaikanlage produzierten Stroms verbrauchen Sie selbst, den Rest speisen Sie ins örtliche Stromnetz zurück. Für jede eingespeiste Kilowattstunde wird ein Herkunftsnachweis (HKN) ausgestellt – dieser bestätigt die ökologische Qualität Ihres Solarstroms. Wenn Sie Ihre nicht benötigten HKN nicht selbst nutzen möchten, kauft die tbwnet Ihnen diese gerne ab. So verbessern wir gemeinsam den regionalen Strommix und fördern aktiv die Energiewende. Den gesamten administrativen Aufwand übernehmen wir für Sie.

Seite 14 >

e tbw local

Das Stromprodukt tbw local besteht zu 100% aus Wasserkraft vom Kraftwerk Wettingen. Dieser ökologisch produzierte Strom erfüllt sehr hohe Auflagen bezüglich Umweltverträglichkeit. Mit der Wahl von tbw local unterstützen Sie die einheimische Stromproduktion aus Wasserkraft.

Seite 15 >



Quelle:
lokalerstrom.ch

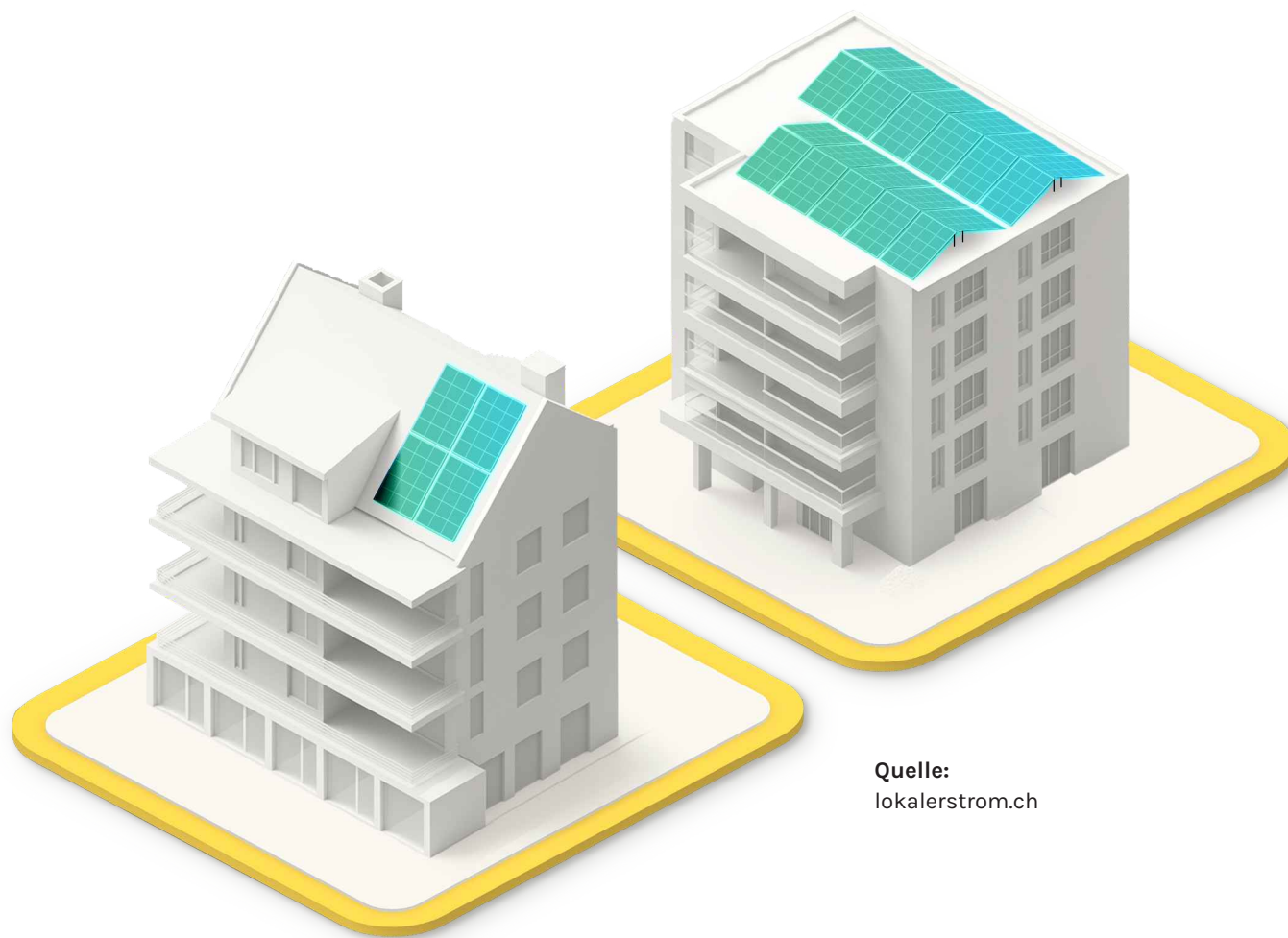
e ZEV – Zusammenschluss zum Eigenverbrauch

Der Zusammenschluss zum Eigenverbrauch (ZEV) ist die clevere Möglichkeit, den selbst produzierten Solarstrom direkt dort zu nutzen, wo er entsteht – im eigenen Gebäude.

Statt den Strom ungenutzt ins öffentliche Netz einzuspeisen, versorgt Ihre Photovoltaikanlage die Wohnungen und Gewerberäume in Ihrem Haus mit sauberer Energie. Jede Partei behält ihren eigenen tbwnet-Stromzähler. Zusätzlich muss eine Summenmessung installiert werden, um den gesamten Energiefluss im Gebäude zu erfassen. So können wir exakt bestimmen, wie viel Solarstrom jede Einheit verbraucht hat und wie viel zusätzlich aus dem Netz bezogen

wurde. Die tbwnet übernimmt für Sie die komplette Abwicklung: von der Messung über die anteilmässige Abrechnung bis hin zur Vergütung des eingespeisten Überschussstroms. Über unser Kundenportal haben Sie und alle Teilnehmenden jederzeit Zugriff auf die Verbrauchsdaten – transparent, verständlich und tagesaktuell.

Das Ergebnis: weniger Stromkosten, mehr Unabhängigkeit und ein direkter Beitrag zur Energiewende in Würenlos. Und das Beste: Wir kümmern uns um alle technischen und administrativen Details – Sie profitieren einfach von den Vorteilen.



Quelle:
lokalerstrom.ch

Unsere Dienstleistungen im Überblick

- Planung und Einrichtung der Messinfrastruktur (Summenzähler + Einzelzähler)
- Anteilsbasierte Abrechnung zwischen Eigenverbrauch und Netzstrom
- Vergütung von Überschussstrom ins Netz zu tbwnet-Tarifen
- Abwicklung und Administration der gesamten ZEV-Abrechnung
- Kundenportal-Zugang mit 15-Minuten-Lastgängen für volle Transparenz
- Support und Betreuung durch unseren tbwnet-Team

To-do für Kunden

1. Einverständnis der Eigentümerversammlung einholen
2. Vertrag mit tbwnet abschliessen
3. Installationsanpassungen durch konzessionierten Elektroinstallateur vornehmen (falls nötig)
4. ZEV-Ansprechpartner bestimmen

Die genauen Kosten können Sie auf Anfrage bei uns erhalten.

Vorteile mit uns

- + Transparente und korrekte Abrechnung – klar nachvollziehbar für alle Teilnehmer
- + Alles aus einer Hand – von der Messung bis zur Gutschrift
- + Regional und persönlich – Ihr Ansprechpartner vor Ort
- + Sicher und zuverlässig – tbwnet-Qualitätsstandard

Vorteile eines ZEV

- + Günstiger lokaler Strom aus eigener PV-Anlage (max. 80% des tbwnet-Netzespreises)
- + Unabhängiger vom Strommarkt durch Eigenproduktion
- + Attraktiv für Mieter und Eigentümer – steigert den Immobilienwert
- + Option zur Erweiterung – der ZEV kann jederzeit zu einem vZEV ausgebaut werden

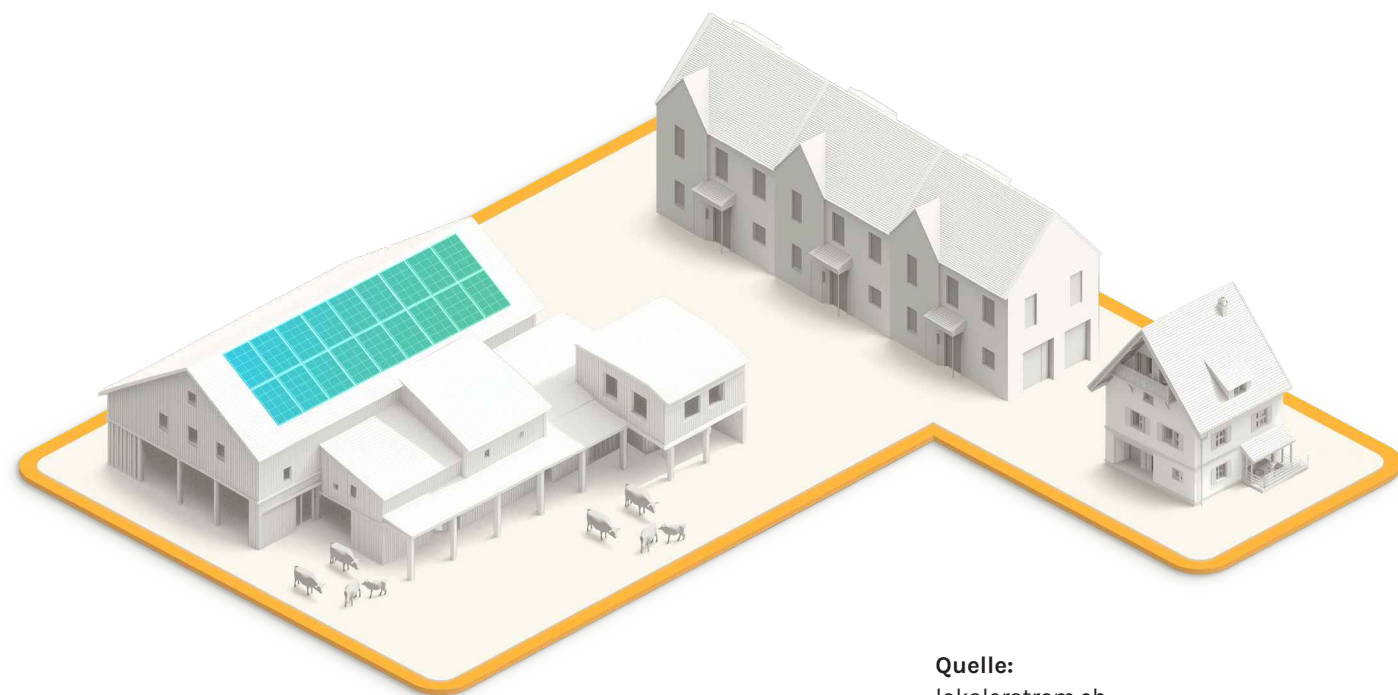
e vZEV – virtueller Zusammenschluss zum Eigenverbrauch

Ein virtueller Zusammenschluss zum Eigenverbrauch (vZEV) ist die Weiterentwicklung des klassischen ZEV. Er ermöglicht es, Solarstrom aus einer zentralen Photovoltaikanlage über mehrere Gebäude hinweg zu nutzen – auch wenn diese nicht auf derselben Parzelle stehen.

Mehrere Liegenschaften im selben tbwnet-Netzgebiet können sich zusammenschliessen, um gemeinsam lokal produzierten Strom zu verbrauchen. Die Verbindung erfolgt virtuell über unser Mess- und Abrechnungssystem – es ist keine direkte Kabelverbindung zwischen den Gebäuden erforderlich. Der vZEV ist für Eigentümer und Mieter im gleichen Verteilnetzgebiet der tbwnet möglich für Gebäude, die sich technisch einem gemeinsamen Anschlusspunkt zuordnen lassen, und geeignet für Mehrfamilienhäuser, Einfamilienhäuser, Gewerbebauten oder eine Kombination daraus.

Wie funktioniert ein vZEV?

- Das tbwnet-Messsystem erfasst die Energiemengen und ordnet den Strom virtuell den teilnehmenden Liegenschaften zu.
- Jede Partei erhält ihren Anteil am Solarstrom direkt auf der tbwnet-Stromrechnung – fair, anteilmässig und transparent.
- Strombedarf, der nicht durch die PV-Anlage gedeckt werden kann, wird wie gewohnt aus dem Netz bezogen.
- Überschüssiger Strom wird ins Netz eingespeist und nach tbwnet-Tarifen vergütet.



Quelle:
lokalerstrom.ch

Unsere Dienstleistungen im Überblick

- Planung und Einrichtung der virtuellen Messinfrastruktur
- Anteilsbasierte Abrechnung von Solarstrom und Netzbezug
- Vergütung des eingespeisten Überschusses nach tbwnet-Tarif
- Administration und Koordination zwischen allen Beteiligten
- Kundenportal-Zugang mit 15-Minuten-Lastgängen für volle Transparenz
- Support und Betreuung durch unser tbwnet-Team

To-do für Kunden

1. Technische Abklärung Anschlusspunkt
2. Einverständnis der Eigentümerversammlung einholen
3. Vertrag mit tbwnet abschliessen
4. Installationsanpassungen durch konzessionierten Elektroinstallateur vornehmen (falls nötig)
5. vZEV-Ansprechpartner bestimmen

Die genauen Kosten können Sie auf Anfrage bei uns erhalten.

Vorteile mit uns

- + Komplette Abwicklung – von der Messung bis zur Gutschrift
- + Regional und persönlich – Ihr direkter Ansprechpartner vor Ort
- + Transparente und korrekte Abrechnung für alle Teilnehmenden
- + Zukunftssicher – einfache Erweiterung oder Anpassung möglich

Vorteile eines vZEV

- + Nutzen über Gebäudegrenzen hinaus – Solarstrom gemeinsam verwenden
- + Mehr Wirtschaftlichkeit für grosse PV-Anlagen
- + Flexibel – Einbindung verschiedener Gebäudetypen möglich
- + Fördert die Energiewende in der ganzen Gemeinde

e LEG – lokale Elektrizitäts-gemeinschaft als Marktplatz

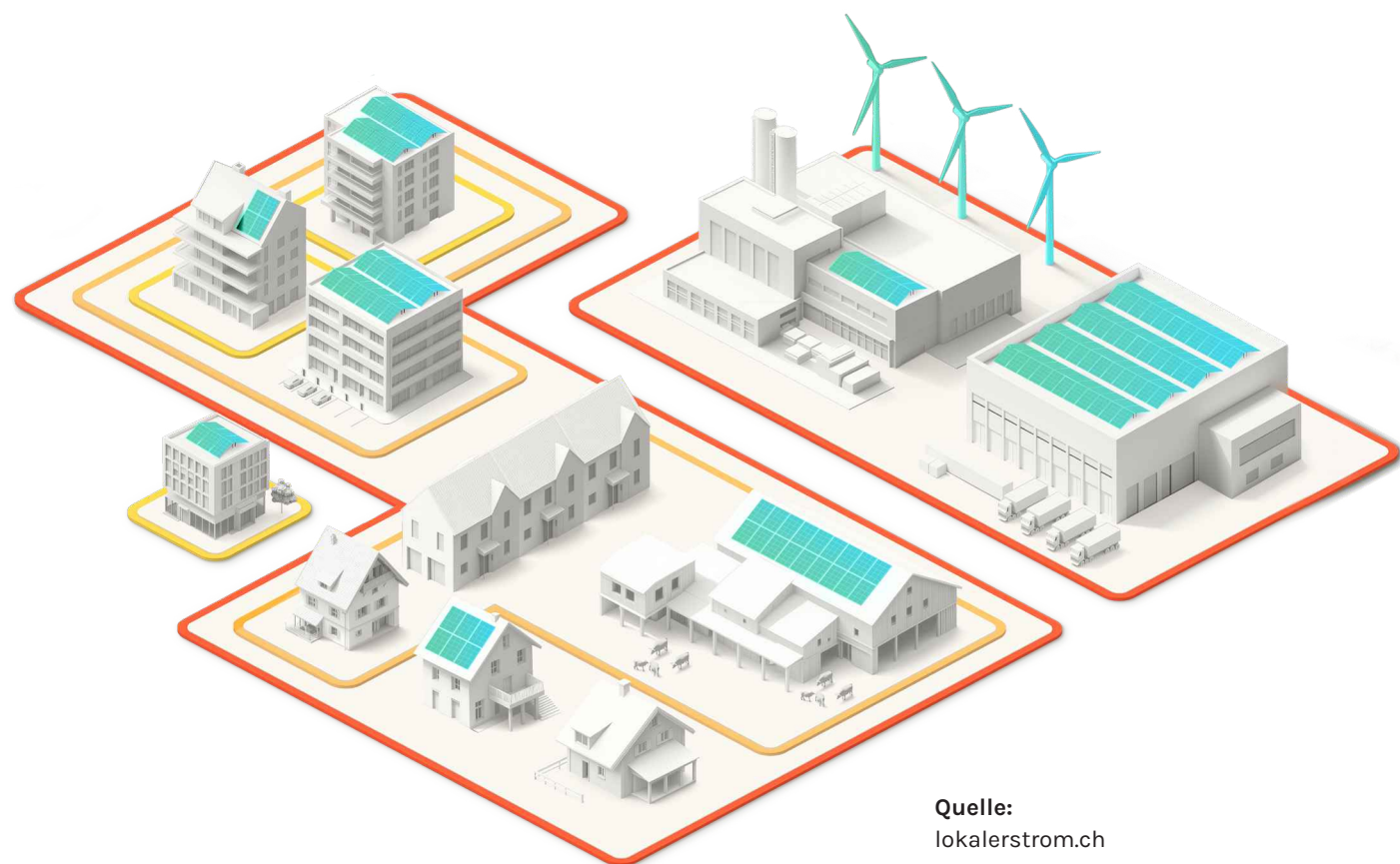
Die lokale Elektrizitätsgemeinschaft (LEG) ermöglicht ab 1.1.2026 den Verkauf von lokal produziertem Strom im Quartier oder über die ganze Gemeinde. Dabei entsteht ein lokaler Marktplatz, auf welchem Stromproduzent:innen und Endverbraucher:innen in diversen Konstellationen Strom handeln können.

Damit erweitert sich für Stromproduzent:innen der Kreis der möglichen Stromabnehmer:innen auf ein deutlich grösseres Gebiet. Es kann mit einer grossen Gemeinschaft lokal produzierter Strom gehandelt werden. Für die Nutzung des Verteilnetzes zum Stromaustausch werden reduzierte Netznutzungsgebühren fällig.

Eine LEG kann mit Energieerzeugungsanlagen, Speichern und Endverbraucher:innen gebildet werden, die in der gleichen Gemeinde, beim gleichen Verteilnetzbetreiber (VNB) und auf der gleichen Netzebene angeschlossen sind.

Wie funktioniert eine LEG?

- Das tbwnet-Messsystem erfasst die Energiemengen und ordnet den Strom virtuell den teilnehmenden Liegenschaften zu.
- Jede Partei erhält ihren Anteil an Solarstrom direkt auf der tbwnet-Stromrechnung – fair, anteilmässig und transparent.
- Strombedarf, der nicht durch die PV-Anlage gedeckt werden kann, wird wie gewohnt aus dem Netz bezogen.
- Überschüssiger Strom wird ins Netz eingespeist und nach tbwnet-Tarifen vergütet.



Quelle:
lokalerstrom.ch

Unsere Dienstleistungen im Überblick

- Planung und Einrichtung der virtuellen Messinfrastruktur
- Anteilsbasierte Abrechnung von Solarstrom und Netzbezug
- Vergütung des eingespeisten Überschusses nach tbwnet-Tarif
- Administration und Koordination zwischen allen Beteiligten
- Kundenportal-Zugang mit 15-Minuten-Lastgängen für volle Transparenz
- Support und Betreuung durch unser tbwnet-Team

To do für Kunden

1. Technische Abklärungen zur PV-Anlage und Anschlusspunkt durch tbwnet
2. Einverständnis der Eigentümergemeinschaft oder Beschluss der Eigentümerversammlung einholen
3. Vertrag mit tbwnet abschliessen
4. LEG-Ansprechpartner bestimmen
5. Einbindung der Teilnehmenden und Inbetriebnahme

Vorteile mit uns

- + Komplette Abwicklung – von der Messung bis zur Gutschrift
- + Regional und persönlich – Ihr direkter Ansprechpartner vor Ort
- + Transparente und korrekte Abrechnung für alle Teilnehmenden
- + Zukunftssicher – einfache Erweiterung oder Anpassung möglich
- + Flexibel erweiterbar über das ganze Gemeindegebiet
- + Volle Integration in das bestehende tbwnet-Abrechnungssystem
- + Rechtssichere Umsetzung gemäss StromVV 2026
- + Optimale Nutzung lokaler Infrastruktur
- + Je nach Netzkonstellation Reduktion der Netzkosten um 20 oder 40 %

Vorteile eines LEG

- + Nutzen über Gebäudegrenzen hinaus – Solarstrom gemeinsam verwenden
- + Mehr Wirtschaftlichkeit für grosse PV-Anlagen
- + Flexibel – Einbindung verschiedener Gebäudetypen möglich
- + Lokaler Stromhandel innerhalb der Gemeinde ermöglicht neue Vermarktungschance
- + Erhöht die Unabhängigkeit vom über-regionalen Strommarkt
- + Stärkt die lokale Wertschöpfung durch gemeinschaftliche Energieprojekte
- + Ermöglicht faire Beteiligungsmodelle für Produzent:innen und Verbraucher:innen
- + Fördert die Energiewende in der ganzen Gemeinde

Die genauen Kosten können Sie auf Anfrage bei uns erhalten.

e Mobility – Kosten Ihrer Ladestation im Griff

Mit unserer E-Mobility-Abrechnung laden Sie Ihr Elektrofahrzeug bequem zu Hause – und behalten die Kosten jederzeit im Blick.

Die tbwnet integrieren den Stromverbrauch Ihrer Ladestation direkt in die bestehende Stromrechnung Ihrer Wohnung. Das bedeutet: keine separate Abrechnung, volle Transparenz und korrekte Zuordnung Ihres Verbrauchs. Egal ob Eigentümer oder Mieter – wir sorgen dafür, dass Ihr Ladestrom sauber erfasst, verrechnet und abgerechnet wird.

Wie funktioniert e-Mobility?

- **Messung** – Jede Ladestation ist mit einem zugelassenen MID-konformen Zähler ausgestattet.
- **Integration** – Die Messwerte werden automatisch an das tbwnet-Abrechnungssystem übermittelt.
- **Rechnung** – Der Ladestrom erscheint als separate Position auf Ihrer normalen tbwnet-Stromrechnung.
- **Zuschlag und Grundgebühr** – Für den Service erheben wir einen transparenten Zuschlag pro kWh sowie eine kleine monatliche Pauschale.

Hinweis:

Vorraussetzung ist die Installation einer Zaptec-Ladestation.

Unsere Dienstleistungen im Überblick

- Automatische Verbrauchserfassung Ihrer Ladestation
- Integration in die bestehende Stromrechnung
- Transparente Kostenaufschlüsselung pro Nutzer
- Support bei technischen oder administrativen Fragen

To-do für Kunden

1. Vertrag mit tbwnet abschliessen
2. Kompatible Ladestation installieren (gemäss tbwnet-Vorgaben)
3. Registrierung im Zaptec-Portal für Abrechnung und Verwaltung
4. Nutzerwechsel im Zaptec-Portal aktuell halten (Verantwortung Verwaltung/Eigentümer)

Vorteile mit uns

- + Alles aus einer Hand – von der Messung bis zur Abrechnung
- + Kein Abrechnungsaufwand für Eigentümer oder Verwaltungen
- + Volle Transparenz dank klarer Kostenaufschlüsselung
- + Regional und persönlich – direkter Ansprechpartner in Würenlos

Vorteile der tbw e-Mobility-Abrechnung

- + Einfaches Laden – ohne komplizierte Nachberechnungen
- + Korrekte Verbrauchszuteilung auch bei mehreren Nutzern
- + Integration in bestehende Stromrechnungen
- + Sicher und zuverlässig durch geprüfte Technik

Die genauen Kosten können Sie auf Anfrage bei uns erhalten.

e hkn – Herkunftsnachweise sinnvoll nutzen

Sie produzieren mit einer Photovoltaikanlage eigenen Solarstrom. Für Ihr Engagement in die erneuerbare Stromproduktion danken wir Ihnen. Sie setzen damit die Energiestrategie der Schweiz bereits aktiv um. Einen Teil des von Ihnen produzierten Stroms verbrauchen Sie selbst, den Rest speisen Sie physisch ins örtliche Stromnetz zurück. Für diese physische Rücklieferung erhalten Sie von uns eine Entschädigung.

Neben der rein physischen Rücklieferung ist auch der Verkauf der produzierten Stromqualität möglich. Die Stromqualität wird in der Schweiz mittels eindeutiger Herkunftsnachweise (HKN) gesichert. Für jede in der Schweiz produzierte Kilowattstunde Solarstrom kann die vom Bund akkreditierte Stelle Pronovo AG einen HKN ausstellen. Diese HKN gehören dem Stromproduzenten und können, falls nicht selbst verwendet, weiterverkauft werden. Heute gehen diese nicht verwendeten HKN meist verloren.

Die Technische Betriebe Würenlos haben sich zum Ziel gesetzt, den Anteil an lokalem Solarstrom im Strommix weiter zu erhöhen. Wir möchten den Solarstromproduzenten eine Grundmenge an nicht verwendeten HKN abkaufen und diese in den Strommix integrieren. So kommen auch wir den Zielen aus der Energiestrategie 2050 einen Schritt näher.

Wenn Sie daran interessiert sind, Ihre übriggebliebenen Solarstrom-HKN für 2 Rp./kWh abzugeben, melden Sie sich bitte bei uns. Gerne zeigen wir Ihnen auf, wie ein solcher Transfer und Verkauf administrativ durchgeführt wird. Falls Ihnen der Ablauf bekannt ist und Sie keine weiteren Fragen haben, können Sie auch gerne den beigelegten Vertrag unterzeichnen.

e tbw local – ein nachhaltiges Angebot für Würenlos!

Das Stromprodukt tbw local besteht zu 100 % aus Wasserkraft vom Kraftwerk Wettingen. Dieser ökologisch produzierte Strom erfüllt sehr hohe Standards. Das Kraftwerk Wettingen wird vom Elektrizitätswerk der Stadt Zürich (ewz) betrieben. Die tbwnet kaufen den ökologischen Mehrwert in Form von Herkunftsnachweisen vom ewz ab und geben diesen den Stromkundinnen und Stromkunden in Würenlos weiter.

Mit der Wahl von tbw local unterstützen Sie die einheimische Stromproduktion aus Wasserkraft. Bestellen Sie für Ihren Haushalt oder Ihr Geschäft tbw Localstrom vom Wasserkraftwerk Wettingen. Damit lösen Sie Ihr heutiges Stromprodukt Strom Basic ab, welches hauptsächlich aus Schweizer Kernenergie besteht.

Kosten und Vorgehen

- Der Aufpreis für tbw Localstrom beträgt 1 Rappen pro Kilowattstunde.
- Für einen durchschnittlichen 4-Personen-Haushalt beträgt der Aufpreis rund 50 Franken pro Jahr.
- Die Lieferung beginnt ab Anfang eines Quartals. Sie können jährlich wieder auf Strom Basic zurückwechseln.

Wechseln Sie jetzt zu nachhaltigem Wasserstrom aus lokaler Produktion

Mit der Wahl von tbw local unterstützen Sie die einheimische Stromproduktion aus Wasserkraft. Mehr Informationen zu tbw local und allen anderen Stromprodukten finden Sie auf unserer Website tbwnet.ch/strom/e-dienstleistungen.



Ihr Beitrag zählt

Danke, dass Sie unsere nachhaltigen Produkte und Dienstleistungen aus erneuerbaren Energiequellen nutzen. Sie leisten damit Ihren persönlichen Beitrag zur Energiewende und zu einer sauberen Zukunft für Würenlos.

Ihre Ansprechpartner



Richard Weber
Geschäftsleiter



Kevin Milo
Geschäftsleiter-Stv.



Pablo Hösli
Elektro-Sicherheitsberater

**Jetzt Ihre e-Projekte
starten – wir begleiten
Sie von der Planung
bis zur ersten Abrechnung.**

Kontaktieren Sie uns unter 056 436 87 60
oder technischebetriebe@wuerenlos.ch



tbwnet – 100% Würenlos



Technische Betriebe Würenlos
Tägerhardstrasse 1
5436 Würenlos

technischebetriebe@wuerenlos.ch
+41 56 436 87 60

tbwnet.ch